

レンタルします

<抜根切株処理機械のご案内!!>

# 根こそぎ切るソー／回転切断式抜根機

株式会社 サイニチ  
SAINICHI

街路樹マス内での伐根・壁際の伐根もおまかせください!!

〈特許取得〉  
特許第5878264号

〈NETIS登録済〉  
登録No.  
KT-160118-A

東京都街路樹  
UR都市機構様  
他多数実績有

ケヤキ専用対策機所有

〈特徴〉 ①低騒音! ②飛散少ない! ③周囲の構造物を傷めない!

## 仕様

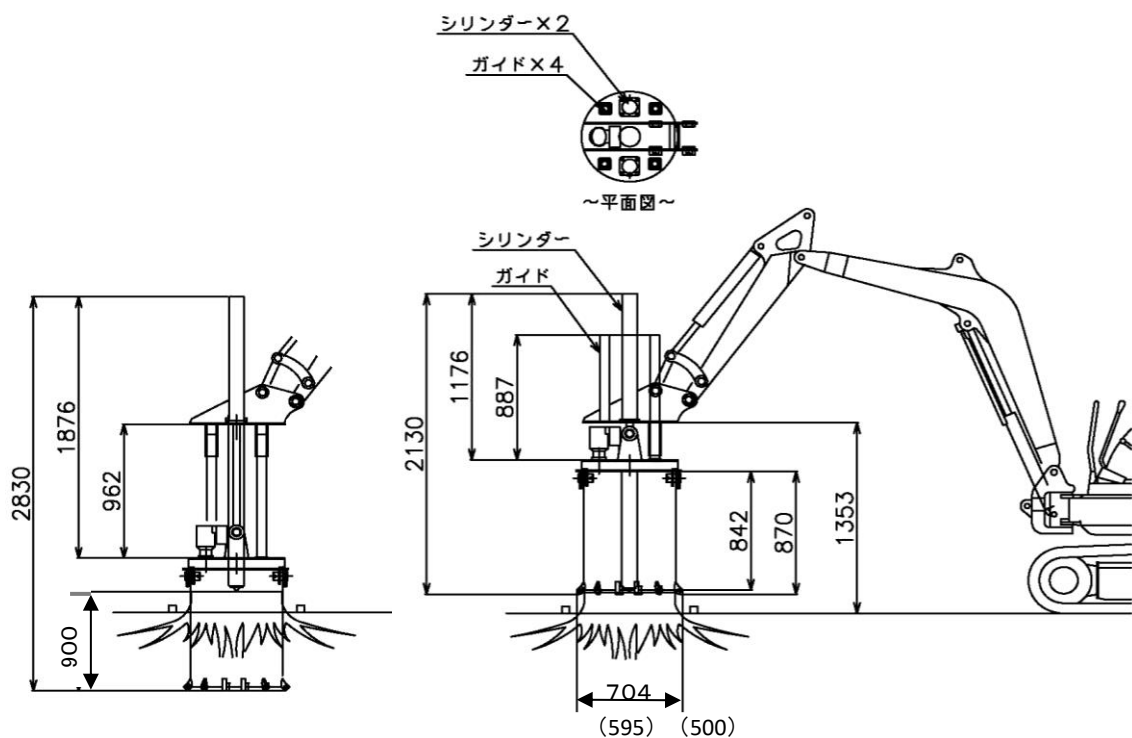
ホール外径 (ビット含む)	704 mm 595 mm 500 mm	ホールソー 回転速度	17.3~29.5 rpm
ホール内径	590 mm 490 mm 388 mm	最大切削深	900 mm
ビット数	9 ケ 500mm6ヶ	重量	460 kg

バックホー対応機種(共用配管仕様)

0.2 ~ 0.25 m<sup>3</sup>

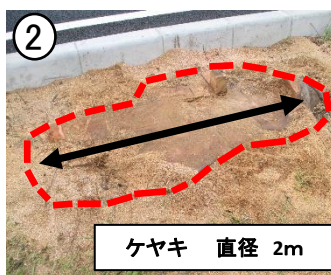






操作上注意事項 ①シリンダーを伸ばした状態のままアームであらないでください。  
②ホールソーはシリンダーの伸縮操作だけで推進させてください。

## 施工手順



※本仕様は予告なく変更する場合があります。

株式会社  
サニ

本社／埼玉県入間郡三芳町竹間沢125-1

TEL:049-257-0777 FAX:049-259-5844

お問い合わせは、弊社下記営業所までお願いいたします。

□三芳営業所 TEL 049-258-6731

□新座営業所 TEL 048-481-3515

□川越営業所 TEL 049-235-8311

□三条営業所 TEL 048-625-8600

□和光営業所 TEL 048-466-5890

□所沢営業所 TEL 042-590-3121

□東大和営業所 TEL 048-466-5890

□国立営業所 TEL 042-577-3171

□立川営業所 TEL 042-569-7411

□狭山営業所 TEL 04-2955-0161