

レンタルします

＜アタッチメントのご案内＞

根株ドリル

切り株撤去専用アタッチメント



ミニバックホウに取付、根株を掘り起こさずそのまま切削！



＜根株ドリルとは？＞

造成工事や街路樹撤去工事などで残った切り株を切削するバックホウ用アタッチメントです！（3tクラス）

切削タイプなので、従来のように根株や土を掘り起こす必要がありません！

スギ等の柔らかい根株はもちろんケヤキ・カシ等の硬い根株、大きな根株にも対応！

①重機をセッティング



②ドリル先端を根株に刺す



③ドリルが回転し、カッター刃で切削！



④「切削クズ」は集積など取り扱いが容易です



※本仕様は予告なく変更する場合があります。

株式会社 **サイニチ**

本社／埼玉県入間郡三芳町竹間沢125-1
TEL: 049-257-0777 FAX: 049-259-5844

□三芳営業所
□新座営業所
□川越営業所
□三条営業所
□和光営業所

TEL 049-258-6731
TEL 048-481-3515
TEL 049-235-8311
TEL 048-625-8600
TEL 048-466-5890

□所沢営業所
□東大和営業所
□国立営業所
□立川営業所
□狭山営業所

TEL 04-2948-6181
TEL 042-590-3121
TEL 042-577-3171
TEL 042-569-7411
TEL 04-2955-0161

お問い合わせは、弊社下記営業所までお願いいたします。

根株ドリル WSP シリーズ



0.1 ~ 0.2 兼用

WSP10

0.3 専用

WSP15

※写真は WSP15 になります

Technical Data	WSP10	WSP15
ショベル規格	3-5(0.1 ~ 0.2 用)	6-8(0.3 用)
回転速度 (rpm)	80-100	100
油量 (ℓ/min)	50-100	70-220
最大作動圧 (MPa)	35	35
全長 (mm)	1700	1760
ドリル径Φ(mm)	250	250
本体重量 (kg)	247	380
本体総重量 (kg) ※プランナー込み	270	405

根株ドリル消耗品

ドリル本体
(プランナー)

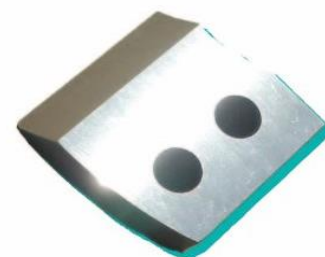


190Φ 20kg

先端スパイラル



カッター刃



※根株ドリルWSPシリーズはドレン配管が必要になります。

※本仕様は予告なく変更する場合があります。